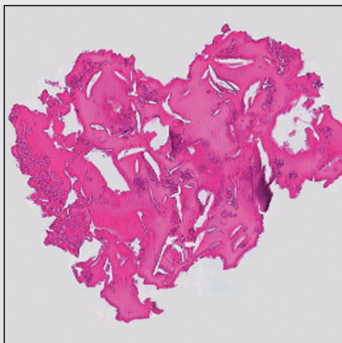
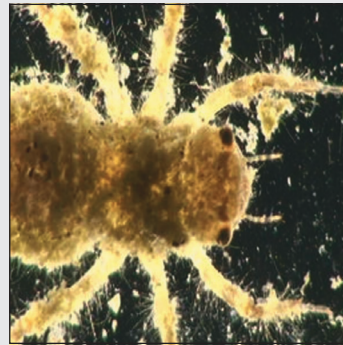
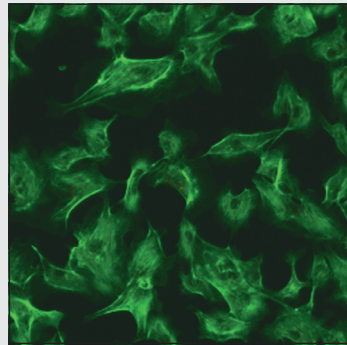
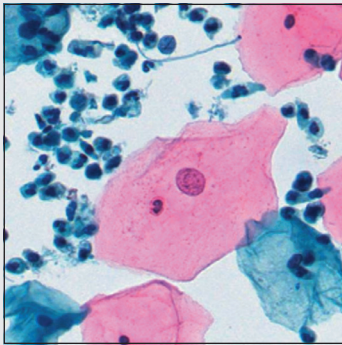


# Vision CAM

## Цифровые камеры для микроскопии



# Камеры Vision

## Камеры для цифровой микроскопии

### Цветные цифровые камеры

- Vision CAM® V3400 — высокоскоростная цветная цифровая камера
- Vision CAM® V3200 — высокоскоростная цветная цифровая камера
- Vision CAM® V2500 — цифровая камера со сверхбольшим разрешением 32 мегапикселей
- Vision CAM® V2200 — цифровая камера с высочайшей чувствительностью
- Vision CAM® V1400 — цифровая камера для микроскопии
- Vision CAM® V500 — бюджетная цифровая камера для микроскопии

### Монохромные цифровые камеры

- Vision CAM® V2400 — цифровая камера для микроскопии слабосветящихся объектов
- Vision CAM® V1700 — монохромная цифровая камера для широкого применения в микроскопии

### Цветная цифровая камера с монитором

- Vision CAM® V1200 — цветная цифровая HD камера с монитором

## Области применения



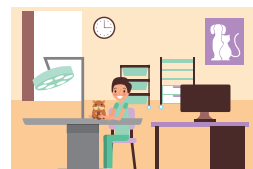
Биология



Микробиология



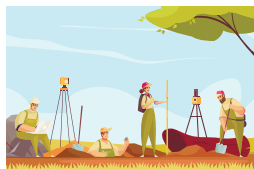
Ботаника



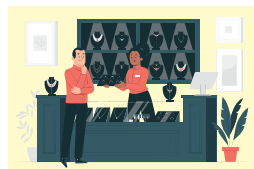
Ветеринария



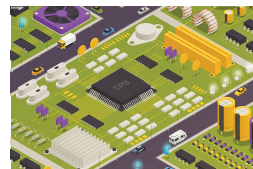
Хирургия



Геология



Ювелирное дело



Микроэлектроника



Металлургия



Судебная медицина








Образование



Удалённая консультация

## Спецификации

Модель камеры	Vision CAM® V3400	Vision CAM® V3200	Vision CAM® V2500
			
Количество мегапикселей	5.1	3.2	32.0, 16.0, 8.0, 2.0
Разрешение	2464x2056	2064x1544	6464x4864, 4848x3648, 3232x2432, 1616x1216
Матрица	2/3", CCD	1/1.8", CCD	1/1.8", CCD, ступенчатое смещение
Тип цветности	Цветная	Цветная	Цветная
Частота смены кадров	75 к/с	120 к/с	12 к/с (при 1616x1216)
Интерфейс связи	USB 3.0	USB 3.0	USB 2.0
Крепление объектива	C-mount	C-mount	C-mount
Корпус	Алюминиевый	Алюминиевый	Алюминиевый
Монитор	—	—	—
Встроенная карта памяти	—	—	—

Модель камеры	Vision CAM® V2200	Vision CAM® V1400	Vision CAM® V500
			
Количество мегапикселей	1.4	1.4	1.5
Разрешение	1392x1040	1392x1040	1440x1080
Матрица	2/3", CCD	1/2", CCD	1/2,5", CMOS
Тип цветности	Цветная	Цветная	Цветная
Частота смены кадров	30 к/с	30 к/с	10 к/с
Интерфейс связи	USB 2.0	USB 2.0	USB 2.0
Крепление объектива	C-mount	C-mount	C-mount
Корпус	Алюминиевый	Алюминиевый	Алюминиевый
Монитор	—	—	—
Встроенная карта памяти	—	—	—

## Модель камеры

## Vision CAM® V1700

## Vision CAM® V2400

## Vision CAM® V1200



Количество мегапикселей	8.3	1.7	6
Разрешение	3840x2160	1608x1104	3264 x 1836
Матрица	1/1.7", CMOS	1", CMOS	1/2,8», CMOS
Тип цветности	Монохромная	Монохромная	Цветная
Частота смены кадров	44 к/с	96 к/с	30 к/с
Интерфейс связи	USB 3.0	USB 3.0	USB 2.0, HDMI
Крепление объектива	C-mount	C-mount	C-mount
Корпус	Алюминиевый	Алюминиевый	Алюминиевый
Монитор	—	—	+
Встроенная карта памяти	—	—	+

## Информация для заказа

Описание	Код
<b>Цветные цифровые камеры</b>	
Vision CAM® V3400 — высокоскоростная цветная цифровая камера	10.3400.01
Vision CAM® V3200 — высокоскоростная цветная цифровая камера	10.3200.01
Vision CAM® V2500 — цифровая камера со сверхбольшим разрешением 32 мегапикселей	10.2500.01
Vision CAM® V2200 — цифровая камера с высочайшей чувствительностью	10.2200.01
Vision CAM® V1400 — цифровая камера для микроскопии	10.1410.01
Vision CAM® V500 — бюджетная цифровая камера для микроскопии	10.0500.01
<b>Монохромные цифровые камеры</b>	
Vision CAM® V2400 — цифровая камера для микроскопии слабосветящихся объектов	10.2410.02
Vision CAM® V1700 — монохромная цифровая камера для широкого применения в микроскопии	10.1710.02
<b>Цветная цифровая камера с монитором</b>	
Vision CAM® V1200 — цветная цифровая HD камера с монитором	10.1202.01

Мы оставляем за собой право изменять спецификации без предварительного уведомления.

Заказ продукции:

ООО Линбери Лаб, тел.: +7 (812) 982-98-82, info@linbery-lab.ru, www.linbery.ru

